



MONTHLY MEMBERSHIP PROGRESS REPORT

District 111RN

Results as of: 6/30/2017

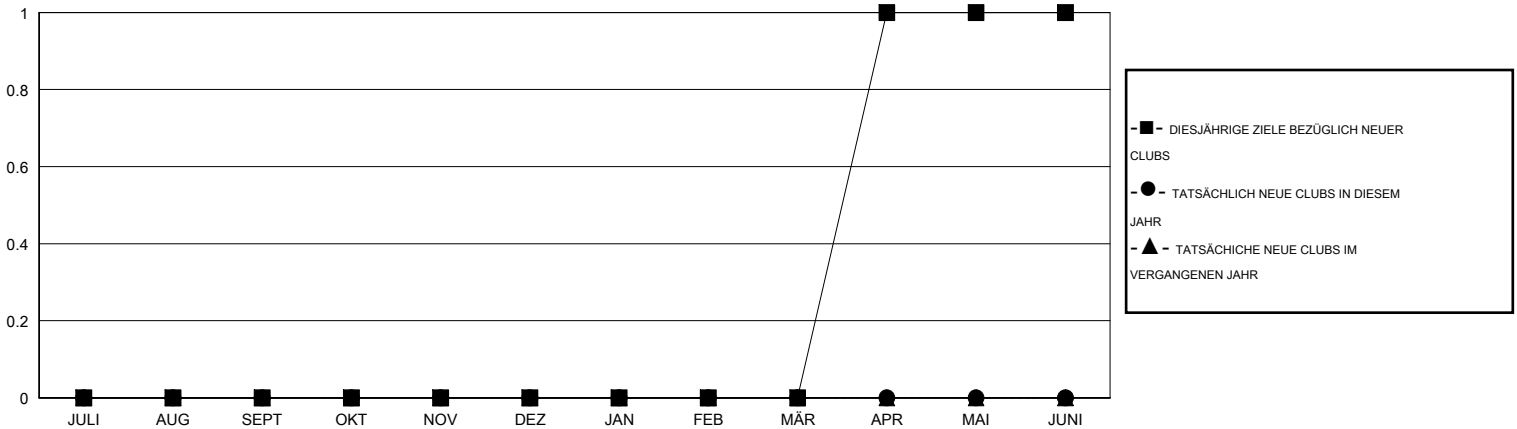
GMT: OPEN

STANDORT GERMANY

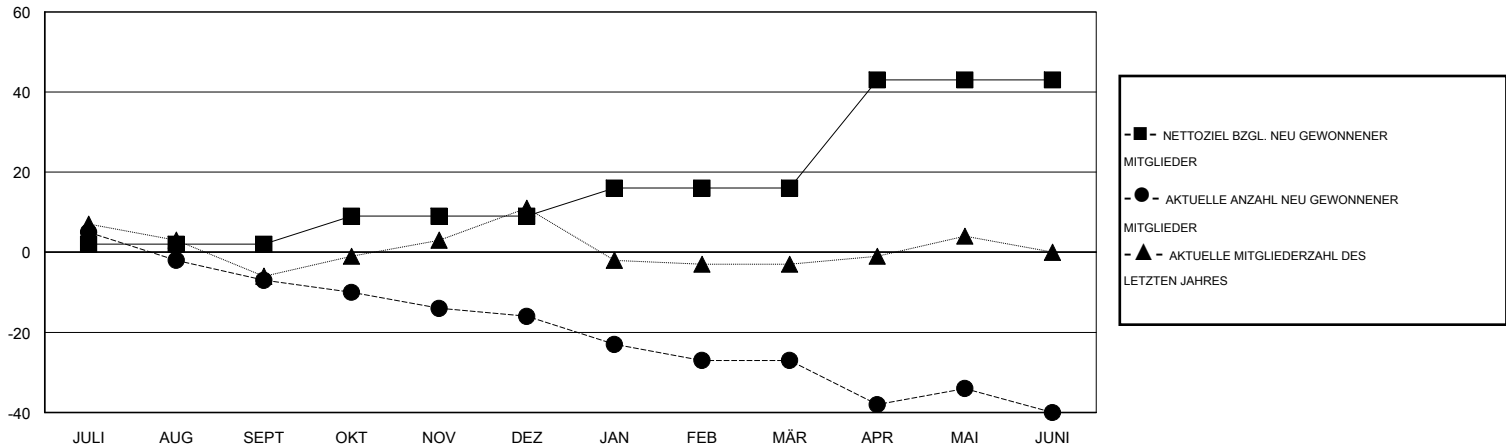
GMT KONST. GEB.:

Clubs				Pro Mitglied			
ERGEBNISSE FÜR 2016-2017				ERGEBNISSE FÜR 2016-2017			
QUARTAL	ZIEL NEUE CLUBS	NEUE CLUBS	AUFGELOSTE CLUBS	QUARTAL	NETTOZIEL BZGL. NEU GEWONNENER MITGLIEDER (ohne wieder aufgenommene oder Transfermitglieder)	AKTUELLE ANZAHL NEU GEWONNENER MITGLIEDER (ohne wieder aufgenommene oder Transfermitglieder)	AKTUELLE ANZAHL ABGEMELDETER MITGLIEDER (einschließlich Transfermitglieder)
JULI/AUG/SEPT	0	0	0	JULI/AUG/SEPT	2	13	20
OKT/NOV/DEZ	0	0	0	OKT/NOV/DEZ	7	15	24
JAN/FEB/MÄR	0	0	0	JAN/FEB/MÄR	7	27	38
APR/MAI/JUNI	1	0	0	APR/MAI/JUNI	27	27	40

ZIELE UND TATSÄCHLICHE NEUE CLUBS KUMULATIV



ZIELE UND TATSÄCHLICHE MITGLIEDER KUMULATIV



ABGEMELDETE CLUBS: 0	46 VON 71 CLUBS HABEN 1 ODER MEHR NEUE MITGLIEDER AUFGENOMMEN	<u>GESCHLECHTERVERTEILUNG</u>	
AUSGETRETENE MITGLIEDER		MANN	2,052 (82.64%)
VERSTORBEN	24	FRAU	431 (17.36%)
CLUB AUFGELOST	9	GESAMTANZAHL DER MITGLIEDER IN EINER FAMILIENEINHEIT	
ANDERE	89	36	
GESAMT	122	FAMILIENMITGLIEDER, DIE NUR DIE HÄLFTE DER INTERNATIONALEN BEITRÄGE ZAHLTEN	
		18	

[KLICKEN SIE HIER FÜR KUMULATIVE MITGLIEDERSCHAFTSDATEN](#)